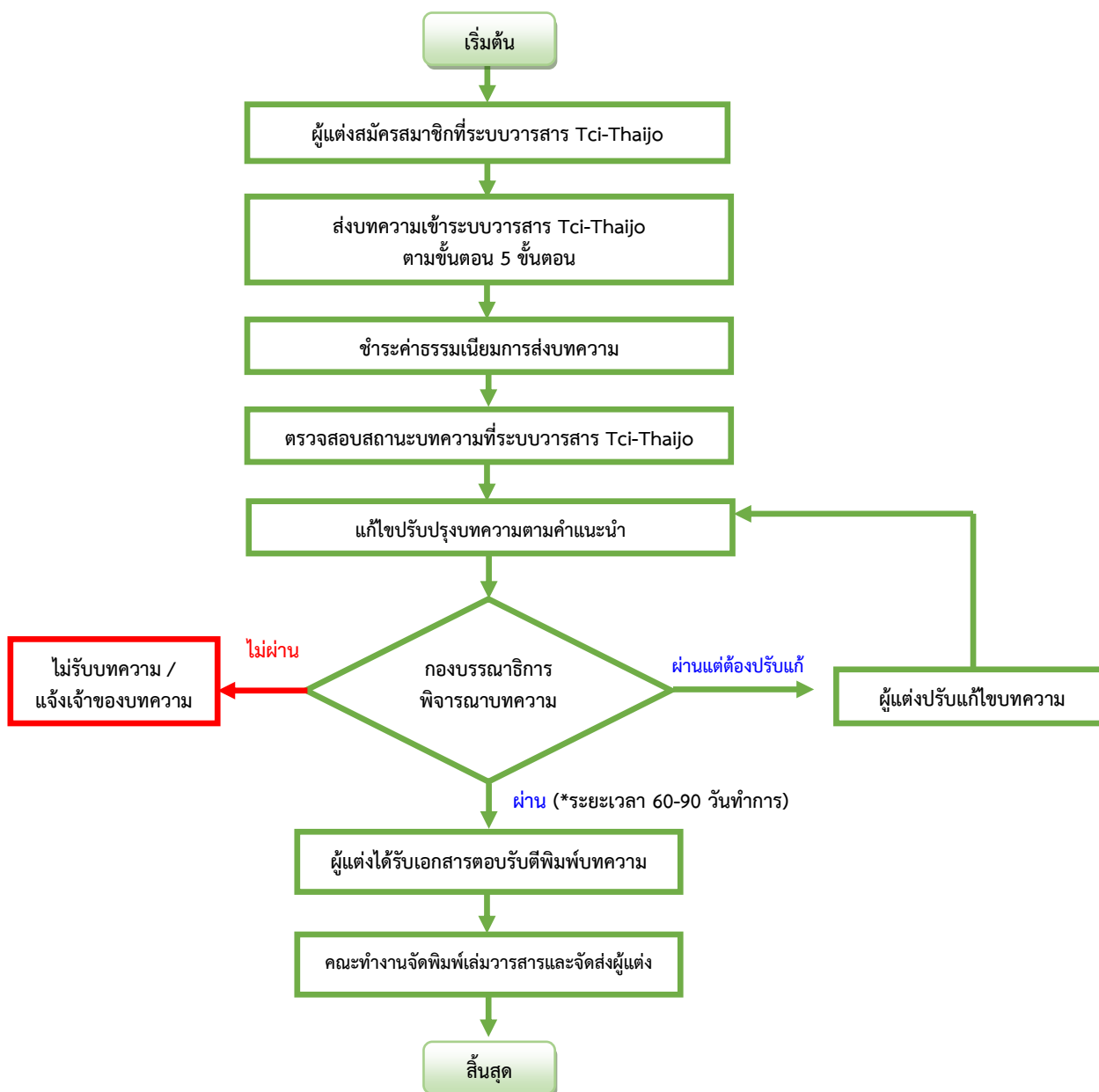


ขั้นตอนการส่งบทความเพื่อพิจารณาตีพิมพ์
วารสารวิชาการและวิจัยสังคมศาสตร์



ขั้นตอนการส่งบทความเพื่อพิจารณาตีพิมพ์ “วารสารวิชาการและวิจัยสังคมศาสตร์”

1. ผู้แต่งสมัครสมาชิก (Register) ที่ระบบวารสารออนไลน์ ThaiJo (คู่มือการใช้งานระบบ ThaiJo2)
2. ผู้แต่งเข้าสู่เว็บไซต์การส่งบทความ (Submission) 5 ขั้นตอน (คู่มือการใช้งานระบบ ThaiJo2)
3. ผู้แต่งชำระค่าธรรมเนียมการส่งบทความเพื่อพิจารณา ดังนี้ 1) บทความภาษาไทย 3,000 บาท
2) บทความภาษาอังกฤษ 3,500 บาท (*ชำระเงินเมื่อคณะกรรมการวารสารฯ แจ้งให้ชำระเงินเท่านั้น)
4. ผู้แต่งเข้าสู่เว็บไซต์ของวารสารฯ เพื่อตรวจสอบสถานะการประเมินบทความ (คู่มือการใช้งานระบบ ThaiJo2)
5. ผู้แต่งดำเนินการปรับแก้ไขบทความตามคำแนะนำจากกองบรรณาธิการ/ ผู้ทรงคุณวุฒิ (คู่มือการใช้งานระบบ ThaiJo2)
6. กองบรรณาธิการพิจารณาบทความ กรณีไม่ผ่านจะไม่รับพิจารณา และกรณีผ่านโดยมีการแก้ไขจะดำเนินการแจ้งให้ผู้แต่งปรับแก้ไขบทความ (*พิจารณาบทความใหม่สัปดาห์ที่ 2 และ 4 ของทุกเดือน)
7. ผู้แต่งได้รับเอกสารตอบรับการตีพิมพ์บทความ (*ระยะเวลา 60-90 วันทำการ)
8. คณะกรรมการจัดพิมพ์เล่มวารสารฉบับสมบูรณ์ และจัดส่งให้ผู้แต่งจำนวน 1 ฉบับ

คำแนะนำสำหรับผู้เขียนบทความ

วารสารวิชาการและวิจัยสังคมศาสตร์ กำหนดแนวทางในการเขียนบทความไว้ดังนี้

1) **บทความ** ควรมีความยาวตั้งแต่ 8-14 หน้า ตั้งค่าน้ำกระดาษเป็น B5(JIS) (7.17 x 10.12 นิ้ว) ระยะขอบ บน/ล่าง/ซ้าย/ขวา 0.7 นิ้ว ระยะหัวกระดาษ/ท้ายกระดาษ 0.5 นิ้ว/ พิมพ์ด้วยโปรแกรม Microsoft Office Word 2007 หรือ 2010 ขึ้นไป รูปแบบตัวอักษร Angsana New ขนาดดังนี้

- ชื่อเรื่อง ตัวอักษรขนาด 18 Point ตัวหนา
- ชื่อผู้แต่ง ตัวอักษรขนาด 16 Point ตัวหนา
- บทคัดย่อ ตัวอักษรขนาด 14 Point
- เนื้อหาในบทความ ตัวอักษรขนาด 15 Point
- เสิมอรดอ้างอิงถึงผู้เขียน ตัวอักษรขนาด 10 Point

2) การพิมพ์ หัวข้อใหญ่ใช้ตัวหนา ชิดซ้าย ไม่ต้องใส่เลขข้อ หัวข้อย่อย ย่อหน้าเข้ามา ไม่ใช่เลขข้อ

3) **บทความวิชาการ** ควรมีสวนประกอบ 3 ส่วน ได้แก่ บทนำ เนื้อเรื่อง และบทสรุป ไม่ต้องเขียนหัวข้อของแต่ละตอน

4) **บทความวิจัยและบทความวิทยานิพนธ์** ควรครอบคลุมประเด็นดังต่อไปนี้

ที่	หัวข้อ	คำอธิบาย
1	ชื่อเรื่องภาษาไทยและบทคัดย่อ	ระบุชื่องานวิจัย ชื่อผู้วิจัย (ระบุตำแหน่ง สถานที่ทำงานที่ติดต่อได้ ทุนวิจัยที่ได้ ไว้ที่เชิงบรรณ) หากเป็นวิทยานิพนธ์ให้ระบุชื่ออาจารย์ที่ปรึกษาทุกคน ระบุว่า วิทยานิพนธ์ระดับใด สาขาวิชา.....มหาวิทยาลัย...พ.ศ....พิมพ์ที่เชิงบรรณข้างล่าง (เป็น พ.ศ. ไม่ใช่ปีการศึกษา) บทคัดย่อภาษาไทย พร้อมระบุคำสำคัญ
2	ชื่อเรื่องภาษาอังกฤษและบทคัดย่อ	ระบุชื่องานวิจัยภาษาอังกฤษ ชื่อผู้วิจัย (ระบุสถานที่ทำงาน) ชื่ออาจารย์ที่ปรึกษาทุกคน เป็นภาษาอังกฤษ บทคัดย่อภาษาอังกฤษ พร้อมระบุ Keywords
3	ความสำคัญและปัญหาการวิจัย	ระบุเหตุผลที่มาของปัญหาการวิจัย ความจำเป็นที่ต้องทำวิจัยเรื่องนี้ พอสังเขป (ให้สรุปย่อจากบทที่ 1 ให้เหลือความยาวไม่เกิน 1 ½ หน้ากระดาษ)
4	วัตถุประสงค์ของการวิจัย	ระบุจุดมุ่งหมายหรือวัตถุประสงค์ของการวิจัย
5	สมมติฐานการวิจัย	โปรดระบุ (ถ้ามี)
6	แนวคิดและทฤษฎีที่เกี่ยวข้อง	ให้สรุปกรอบแนวคิด ทฤษฎีที่เกี่ยวข้องกับการวิจัยครั้งนี้โดยสังเขป (ควรสรุปจากบทที่ 2 โดยเลือกทฤษฎี/แนวคิดสำคัญที่เป็นพื้นฐานของการวิจัย มีเนื้อหาโดยสังเขป ไม่ควรเขียนแต่หัวข้อ)

ที่	หัวข้อ	คำอธิบาย
7	<p>ระเบียบวิธีวิจัย</p> <ul style="list-style-type: none"> - ประเภทของงานวิจัย - ประชากร/กลุ่มตัวอย่าง - ตัวแปรที่ศึกษา - เครื่องมือที่ใช้วิจัย - การเก็บรวบรวมข้อมูล - การวิเคราะห์ข้อมูล 	<ul style="list-style-type: none"> - ระบุว่าเป็งานวิจัยประเภทใด (ถ้าเป็นการวิจัยเชิงทดลองให้ระบุแผนแบบการทดลองด้วย) - ระบุรายละเอียด ประชากรและกลุ่มตัวอย่าง และวิธีการได้มาของกลุ่มตัวอย่าง - ระบุตัวแปรอิสระ ตัวแปรตาม (ถ้ามี) - ระบุเครื่องมือที่ใช้ในการวิจัย เช่น แบบสอบถาม แบบสัมภาษณ์ แบบสนทนา กลุ่ม แผนการสอน แบบทดสอบ แบบวัด เป็นต้น โดยอธิบายลักษณะของเครื่องมือ คุณภาพ/ประสิทธิภาพของเครื่องมือ โดยสรุปประเด็นที่สำคัญ ไม่คัดลอกจากรายงานการวิจัยมาทั้งหมด - ระบุขั้นตอน/วิธีดำเนินการเก็บรวบรวมข้อมูล รวมทั้งระยะเวลา วัน/เดือนปีที่เก็บข้อมูล - ระบุวิธีการหรือขั้นตอนการวิเคราะห์ข้อมูลตามวัตถุประสงค์ของการวิจัย รวมทั้งสถิติที่ใช้โดย ไม่ต้องพิมพ์สูตร และมีตารางผลการวิเคราะห์ข้อมูลที่สำคัญประกอบ อาจไม่ต้องครบทุกตาราง
8	สรุปผลการวิจัย	สรุปผลวิจัยที่สำคัญ อาจย่อจากบทที่ 4 หรือบทที่ 5 โดยเขียนผลการวิจัยเป็นข้อ ๆ ให้สอดคล้องกับวัตถุประสงค์ของการวิจัย ผลวิจัยข้อใดมีรายละเอียดย่ออาจใช้ย่อหน้าหรือย่อย่อ
9	อภิปรายผลการวิจัย	ย่อการอภิปรายผลการวิจัยจากเล่มที่สำคัญ ๆ (ไม่ควรเกิน 2 หน้ากระดาษ)
10	ข้อเสนอแนะ	ระบุข้อเสนอแนะจากผลการวิจัย ผลกระทบ และความเป็นไปได้ในการนำผลวิจัยไปใช้ประโยชน์ในเชิงปฏิบัติ ความคิดริเริ่มสร้างสรรค์ ความทันสมัยที่ประยุกต์ใช้ได้จริง
11	เอกสารอ้างอิง	- อ้างอิงเฉพาะที่ปรากฏในบทความเท่านั้น โดยจัดเรียงตามลำดับตัวอักษร เริ่มจากเอกสารภาษาไทยดูตัวอย่างใน https://www.tci-thaijo.org/index.php/JSSRA

การส่งต้นฉบับ

ส่งต้นฉบับบทความผ่านระบบออนไลน์ทางเว็บไซต์วารสารวิชาการและวิจัยสังคมศาสตร์

<https://www.tci-thaijo.org/index.php/JSSRA>

การตีพิมพ์บทความ

1. วารสารนี้จะรับตีพิมพ์บทความในสาขามนุษยศาสตร์ สังคมศาสตร์ และศึกษาศาสตร์ หรือสาขาที่เกี่ยวข้องเท่านั้น

2. ต้นฉบับที่ส่งมาให้พิจารณาตีพิมพ์จะต้องไม่เคยตีพิมพ์ในวารสารฉบับอื่นมาก่อน และจะต้องไม่ส่งตีพิมพ์ซ้ำซ้อนในวารสารหลายฉบับในเวลาเดียวกัน

3. การตีพิมพ์บทความลงในวารสาร จะเรียงตามลำดับก่อน-หลัง ตามวันที่ได้รับเรื่อง บทความจะจัดส่งให้กองบรรณาธิการพิจารณาถึงความเหมาะสมของบทความ และอาจจะจัดส่งให้เจ้าของบทความปรับแก้ไขในเบื้องต้นก่อนจัดส่งให้ผู้ประเมินอิสระ (Peer Review)

4. กองบรรณาธิการ ขอสงวนสิทธิ์ในการพิจารณาและตีพิมพ์บทความทุกเรื่อง รวมทั้งการปรับปรุงบทความบางส่วนตามข้อเสนอแนะของกรรมการภายนอกที่เป็นผู้อ่านบทความ

5. กรณีเป็นบทความวิทยานิพนธ์ของนักศึกษามหาวิทยาลัยราชภัฏนครสวรรค์ กองบรรณาธิการจะคัดเลือกบทความที่นักศึกษาส่งตามประกาศของมหาวิทยาลัย ซึ่งอาจไม่ได้ตีพิมพ์ทุกบทความ

6. บทความที่จัดส่งเพื่อขอตีพิมพ์ในวารสารจะต้องชำระค่าธรรมเนียมตรวจอ่านบทความภาษาไทย เป็นเงิน 3,000 บาท บทความภาษาอังกฤษ เป็นเงิน 3,500 บาท และจะไม่คืนให้หากไม่ได้รับการตีพิมพ์ชำระโดยผ่าน ธนาคารกรุงไทย สาขามหาวิทยาลัยราชภัฏนครสวรรค์ ชื่อบัญชี “กองทุนวารสารวิชาการ สำนักงานส่งเสริมวิชาการและงานทะเบียนมหาวิทยาลัยราชภัฏนครสวรรค์ เลขที่บัญชี 678-5-99603-1 ”

7. บทความที่ตีพิมพ์ลงในวารสาร ถือว่าเป็นผลงานทางวิชาการหรืองานวิจัยของคณะผู้เขียน ไม่ใช่ความคิดเห็นของกองบรรณาธิการ ผู้เขียนและคณะต้องรับผิดชอบต่อบทความของตนและตระหนักถึงจริยธรรมการตีพิมพ์บทความเพื่อประโยชน์ของผู้เกี่ยวข้องต่อไป

.....

ชื่อเรื่อง (ภาษาไทย)*

(ขนาด 18 pt. ตัวหนา)

ชื่อผู้แต่ง (ขนาด 16 pt.)

ชื่อ - สกุล (ผู้วิจัย)¹
อาจารย์ที่ปรึกษา² อาจารย์ที่ปรึกษา³

บทคัดย่อ

.....

.....

.....

.....

.....

.....

.....

.....

.....

.....

.....

.....

.....

.....

.....

.....

.....

.....

.....

.....

.....

.....

.....

.....

.....

คำสำคัญ:,,

*
1
2
3

เชิงอรรถอ้างอิงถึงผู้เขียน (ขนาด 10 pt.)

ชื่อเรื่อง (ภาษาอังกฤษ)*

(ขนาด 18 pt. ตัวหนา)

ชื่อผู้แต่ง (ขนาด 16 pt.)

ชื่อ – สกุล (ผู้วิจัย)¹
อาจารย์ที่ปรึกษาหลัก² อาจารย์ที่ปรึกษาร่วม³

Abstract

.....
.....
.....
.....
.....
.....
.....
.....
.....
.....
.....
.....
.....
.....
.....
.....
.....
.....
.....
.....
.....

Keywords:

- *
- 1
- 2
- 3

เชิงบรรณอ้างอิงถึงผู้เขียน (ขนาด 10 pt.)

ความสำคัญและปัญหาการวิจัย

.....
.....
.....

วัตถุประสงค์ของการวิจัย

.....
.....
.....

สมมติฐานการวิจัย

ไปรตระบุ (ถ้ามี).....

.....
.....

แนวคิดและทฤษฎีที่เกี่ยวข้อง

.....
.....
.....

ระเบียบวิธีวิจัย

ประเภทของงานวิจัย

.....
.....

ประชากร/กลุ่มตัวอย่าง

.....
.....

ตัวแปรที่ศึกษา

.....
.....

เครื่องมือที่ใช้วิจัย

.....
.....

การเก็บรวบรวมข้อมูล

.....
.....

การวิเคราะห์ข้อมูล

.....
.....

สรุปผลการวิจัย

.....
.....
.....

อภิปรายผลการวิจัย

.....
.....
.....

ข้อเสนอแนะ

ข้อเสนอแนะทั่วไป

1.
2.

ข้อเสนอแนะในการวิจัยครั้งต่อไป

1.
2.

เอกสารอ้างอิง

.....
.....